



Quicktipp: Pumpe geht nicht ins Ventil



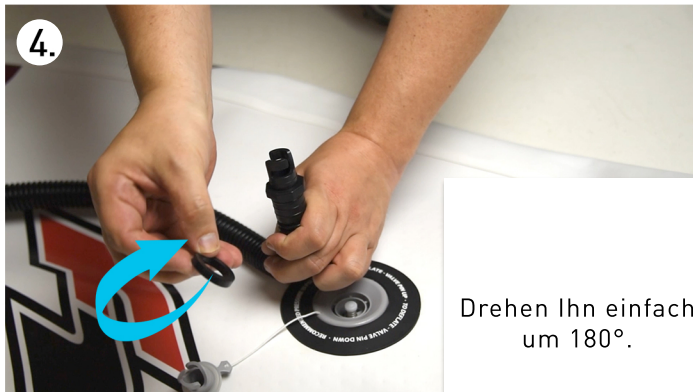
Manchmal kann es dazu kommen das der Anschluss Schlauch des Ventils sich nicht, oder nur mit sehr viel Kraftaufwand einschrauben lässt.



Ein kleiner Handgriff schafft hier Abhilfe



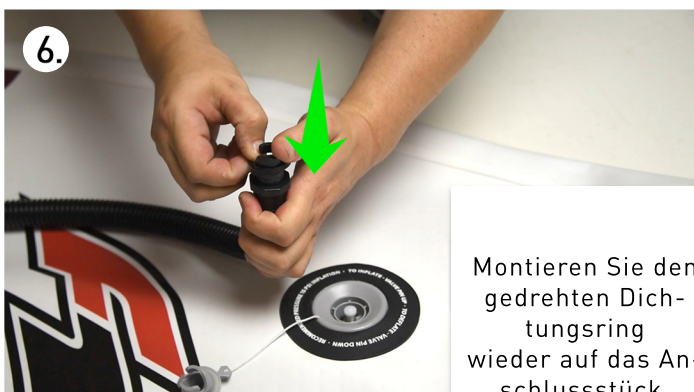
Ziehen sie den Dichtungsring am Luftauslass/Ventiladapter vorsichtig ab.



Drehen ihn einfach um 180°.



Die Vertiefungsrille muss am Anschluss nach vorne zeigen.



Montieren Sie den gedrehten Dichtungsring wieder auf das Anschlussstück.



In den meisten Fällen führt dies zum gewünschten Ergebnis und sie können nun das SUP aufpumpen